



Andreas Lux

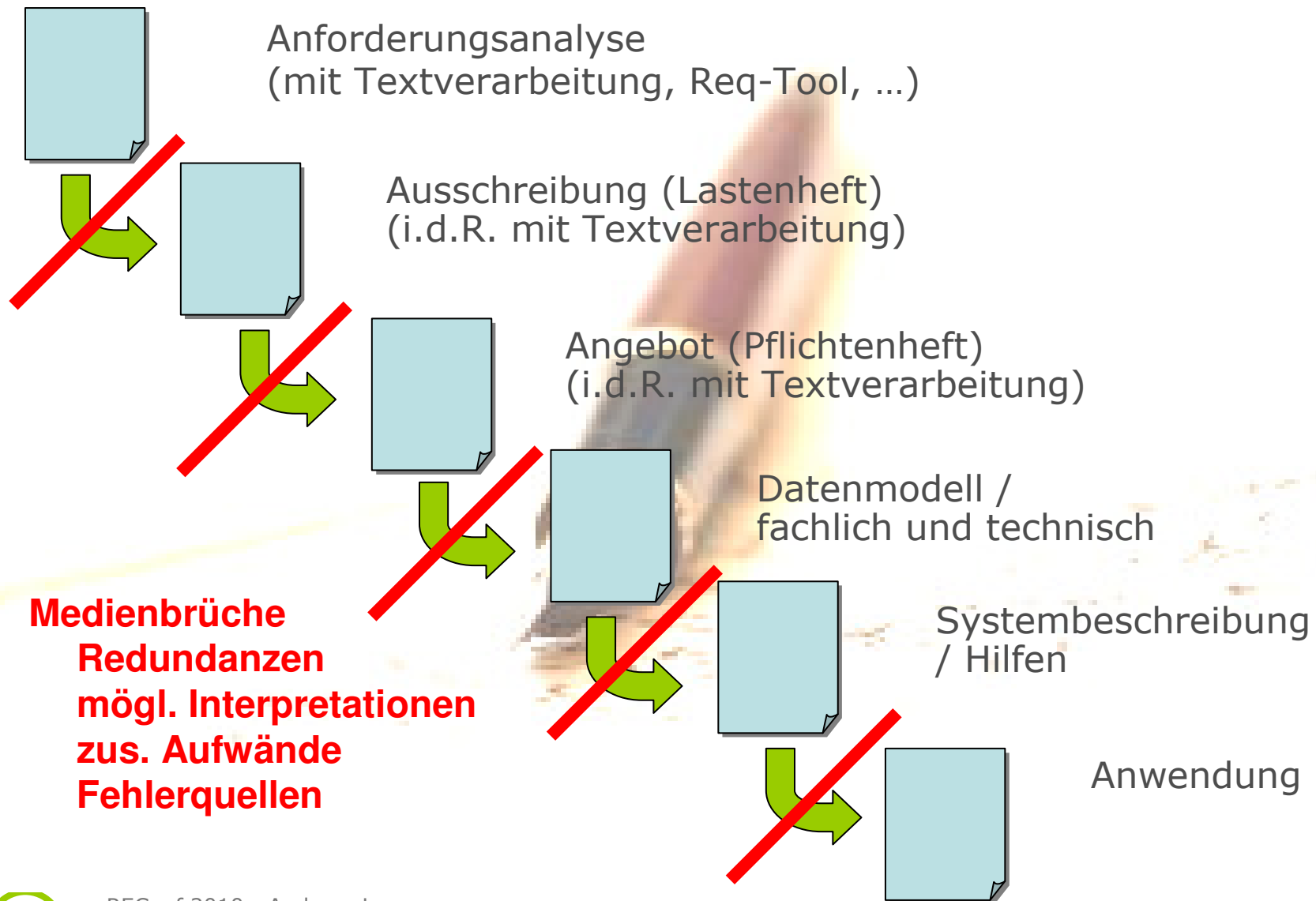
16.03.2010

ex|Xcellent
solutions

**Es geht ums Ganze –
Neues Denken für ganzheitliche
Strategien in der Softwareentwicklung**



Klassische Vorgehensweise



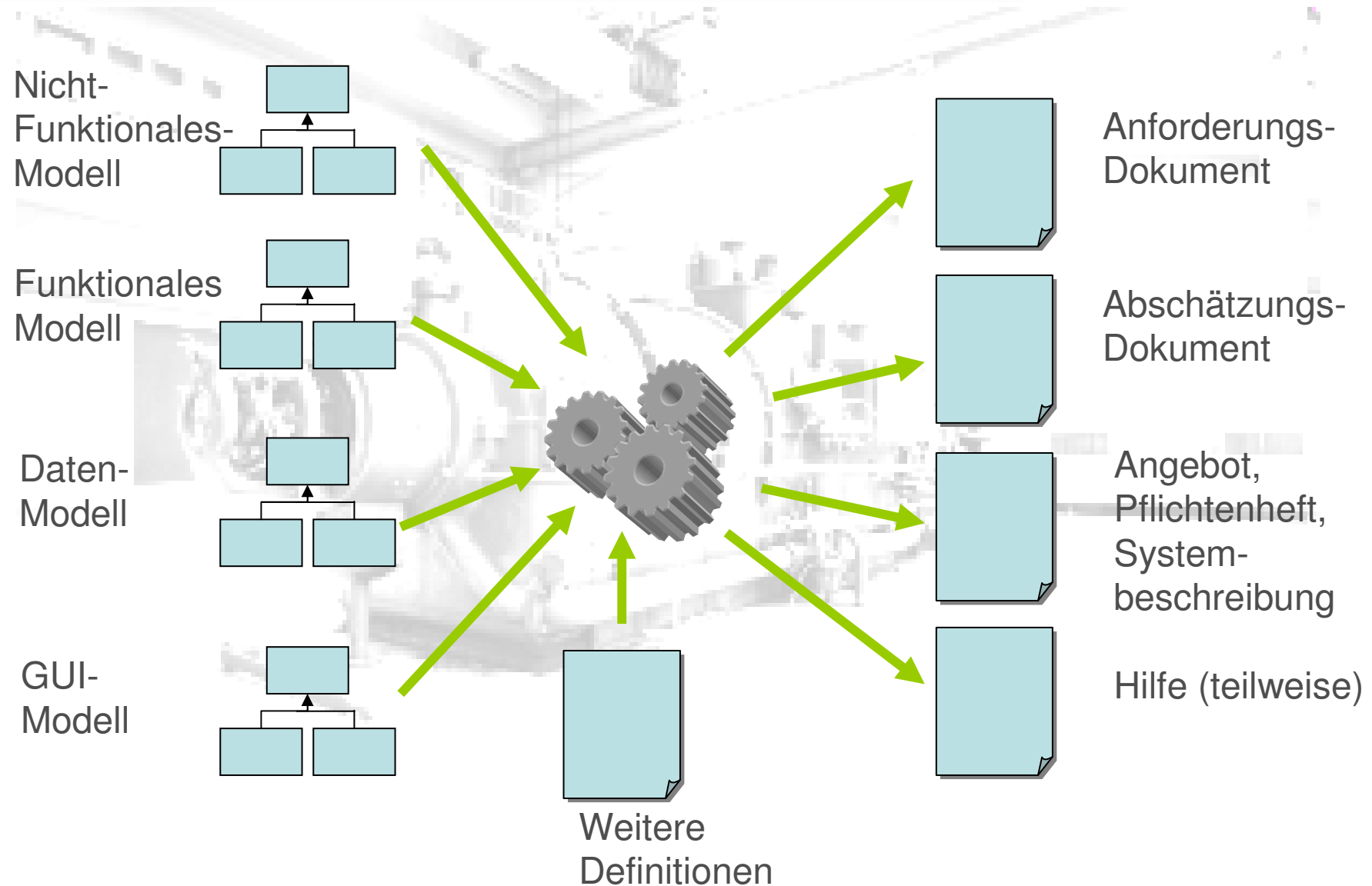
Wann macht Modellgetriebene Entwicklung Sinn?

- x| Wiederverwendung von Inhalten
 - | **Eine** Definition für **n** Artefakte (Dokument / Code / Config)

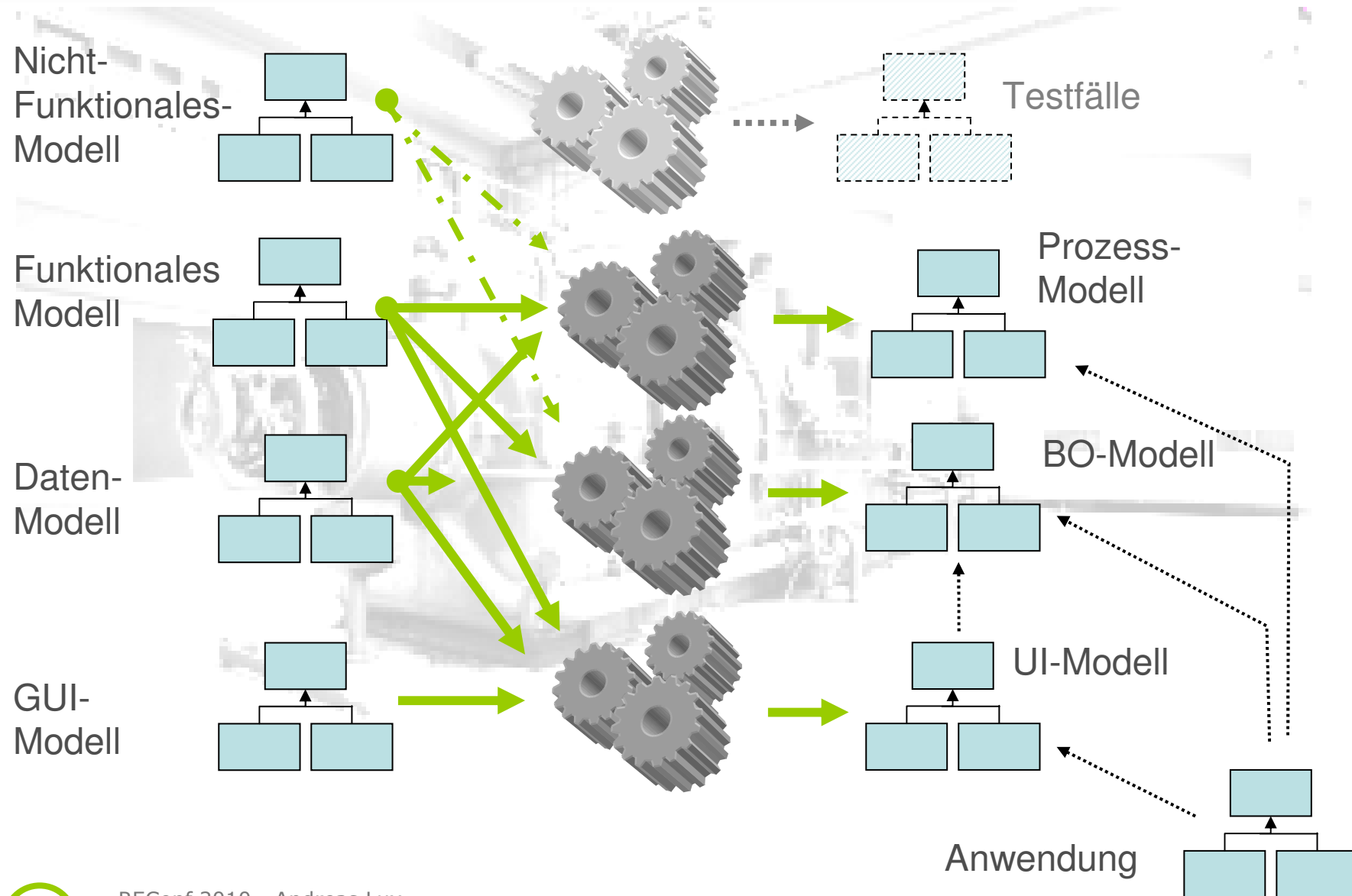


- x| Abstraktion
 - | Keine 1zu1 Abbildung von Code!
 - | Komplexe Zusammenhänge lassen sich vereinfacht darstellen

Alternative: Modellgetriebene Entwicklung



Alternative: Modellgetriebene Entwicklung



- x|** Modellierung in unterschiedlichen Modellen (DSLs)
 - ⌘ Beherrschung der unterschiedlichen Sprachen
 - ⌘ gleichmäßige Wissens-Verteilung innerhalb des Teams

- x|** Einbettung in eine einheitliche Tool-Landschaft

- x|** Verwendung unterschiedlicher Generatoren
 - ⌘ pro Ziel-Typ
 - ⌘ pro DSL



Bleibt nur noch ein...

ex|Xcellent
solutions

Danke!

... und herzlich willkommen an unserem Stand

<http://www.exxcellent.de/>

